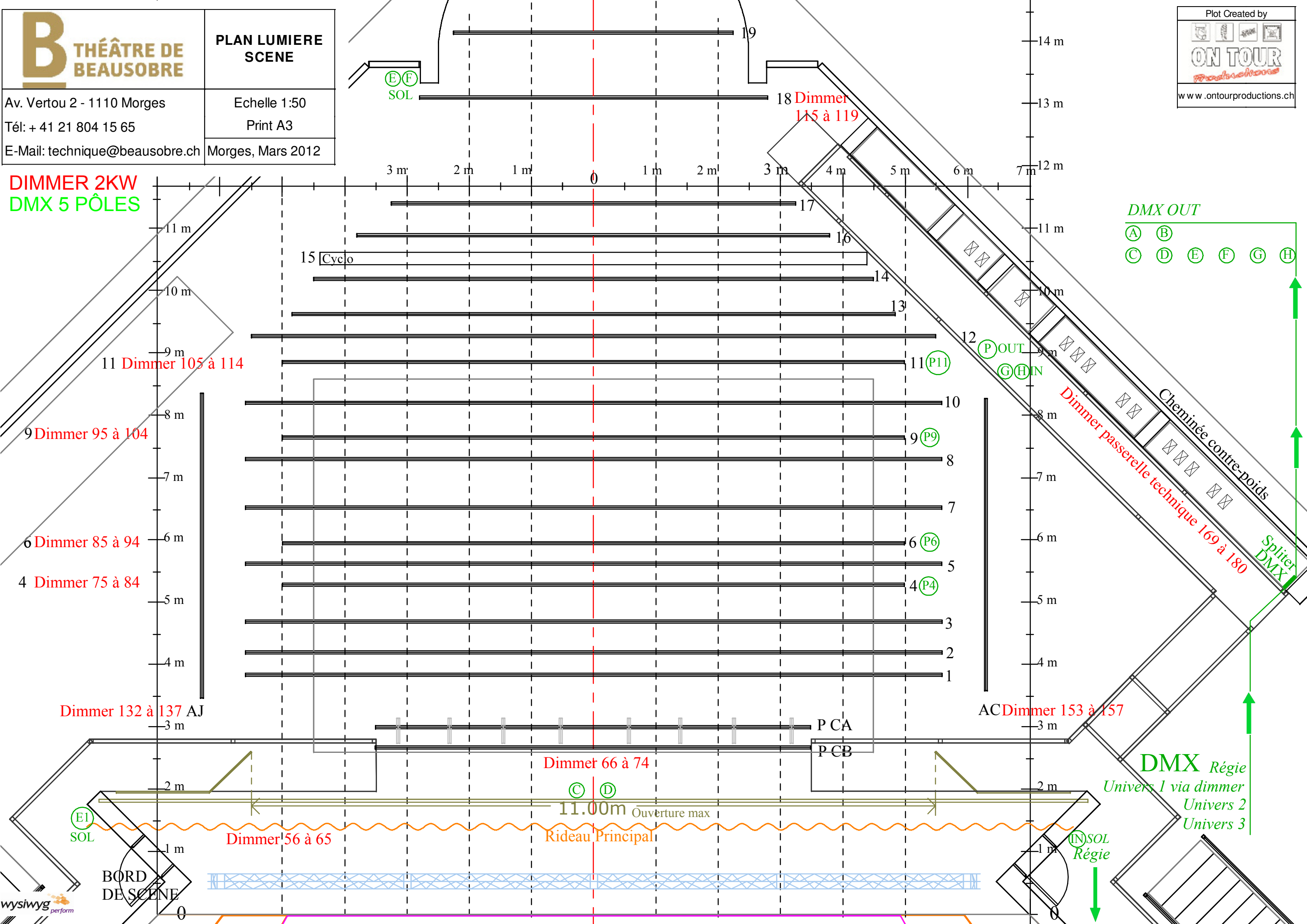


**DIMMER 2KW
DMX 5 PÔLES**



DMX OUT
 (A) (B)
 (C) (D) (E) (F) (G) (H)

11 Dimmer 105 à 114
 9 Dimmer 95 à 104
 6 Dimmer 85 à 94
 4 Dimmer 75 à 84

Dimmer 132 à 137 AJ

Dimmer 66 à 74

Dimmer 56 à 65

18 Dimmer 115 à 119

AC Dimmer 153 à 157

11.00m Ouverture max

Rideau Principal

DMX Régie
 Univers 1 via dimmer
 Univers 2
 Univers 3

Dimmer passerelle technique 169 à 180

Cheminée contre-poids

Splitter DMX

BORD DE SCENE