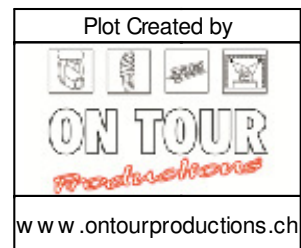
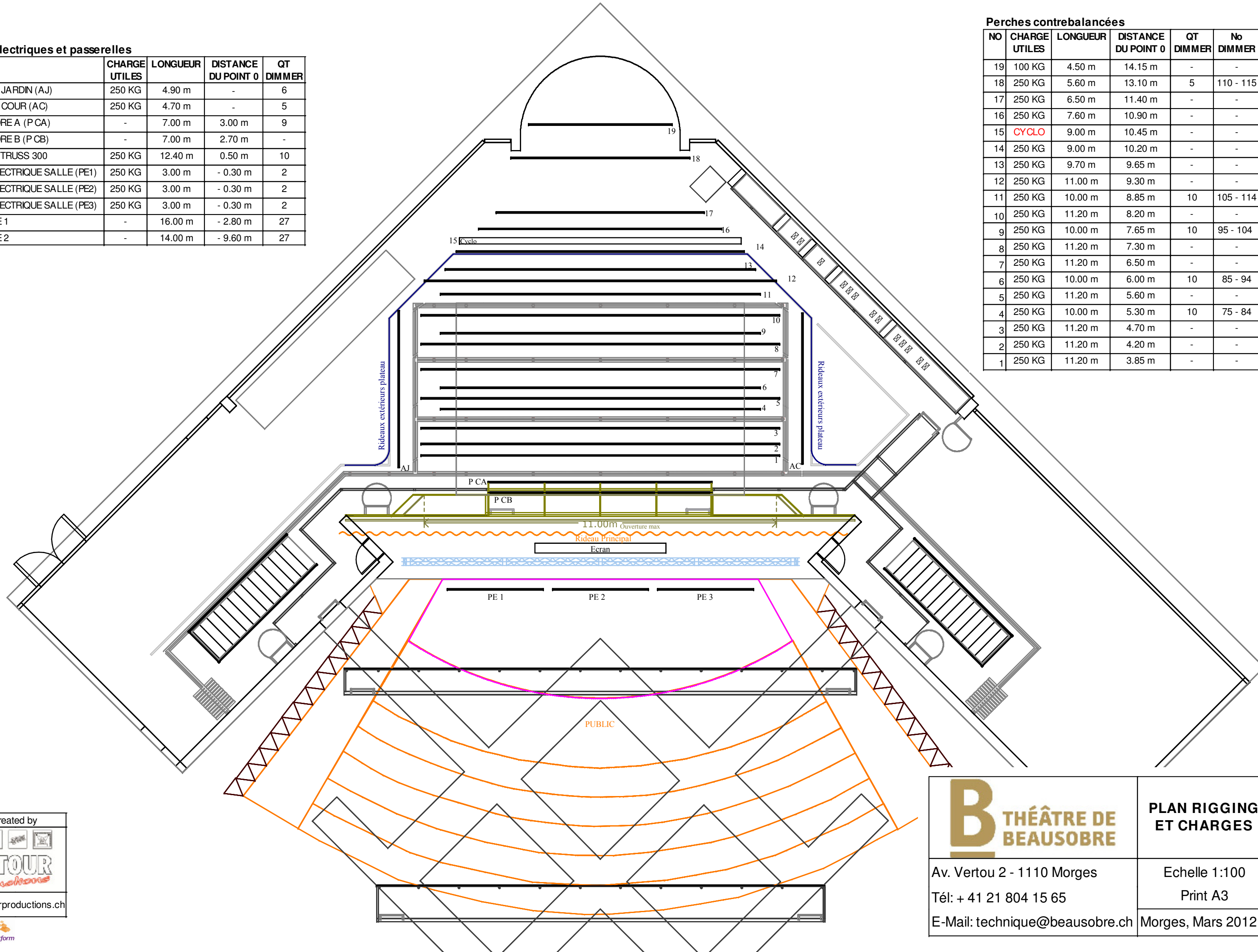


Perches électriques et passerelles

NOM	CHARGE UTILES	LONGUEUR	DISTANCE DU POINT 0	QT DIMMER
ALLEMANDE JARDIN (AJ)	250 KG	4.90 m	-	6
ALLEMANDE COUR (AC)	250 KG	4.70 m	-	5
PERCHE CADRE A (P CA)	-	7.00 m	3.00 m	9
PERCHE CADRE B (P CB)	-	7.00 m	2.70 m	-
AMERICAINE TRUSS 300	250 KG	12.40 m	0.50 m	10
PERCHE 1 ELECTRIQUE SALLE (PE1)	250 KG	3.00 m	- 0.30 m	2
PERCHE 2 ELECTRIQUE SALLE (PE2)	250 KG	3.00 m	- 0.30 m	2
PERCHE 3 ELECTRIQUE SALLE (PE3)	250 KG	3.00 m	- 0.30 m	2
PASSERELLE 1	-	16.00 m	- 2.80 m	27
PASSERELLE 2	-	14.00 m	- 9.60 m	27

Perches contrebalancées

NO	CHARGE UTILES	LONGUEUR	DISTANCE DU POINT 0	QT DIMMER	No DIMMER
19	100 KG	4.50 m	14.15 m	-	-
18	250 KG	5.60 m	13.10 m	5	110 - 115
17	250 KG	6.50 m	11.40 m	-	-
16	250 KG	7.60 m	10.90 m	-	-
15	CYCLO	9.00 m	10.45 m	-	-
14	250 KG	9.00 m	10.20 m	-	-
13	250 KG	9.70 m	9.65 m	-	-
12	250 KG	11.00 m	9.30 m	-	-
11	250 KG	10.00 m	8.85 m	10	105 - 114
10	250 KG	11.20 m	8.20 m	-	-
9	250 KG	10.00 m	7.65 m	10	95 - 104
8	250 KG	11.20 m	7.30 m	-	-
7	250 KG	11.20 m	6.50 m	-	-
6	250 KG	10.00 m	6.00 m	10	85 - 94
5	250 KG	11.20 m	5.60 m	-	-
4	250 KG	10.00 m	5.30 m	10	75 - 84
3	250 KG	11.20 m	4.70 m	-	-
2	250 KG	11.20 m	4.20 m	-	-
1	250 KG	11.20 m	3.85 m	-	-



<p>THÉÂTRE DE BEAUSOBRE</p>	<p>PLAN RIGGING ET CHARGES</p>
	<p>Av. Vertou 2 - 1110 Morges Tél: + 41 21 804 15 65 E-Mail: technique@beausobre.ch</p>