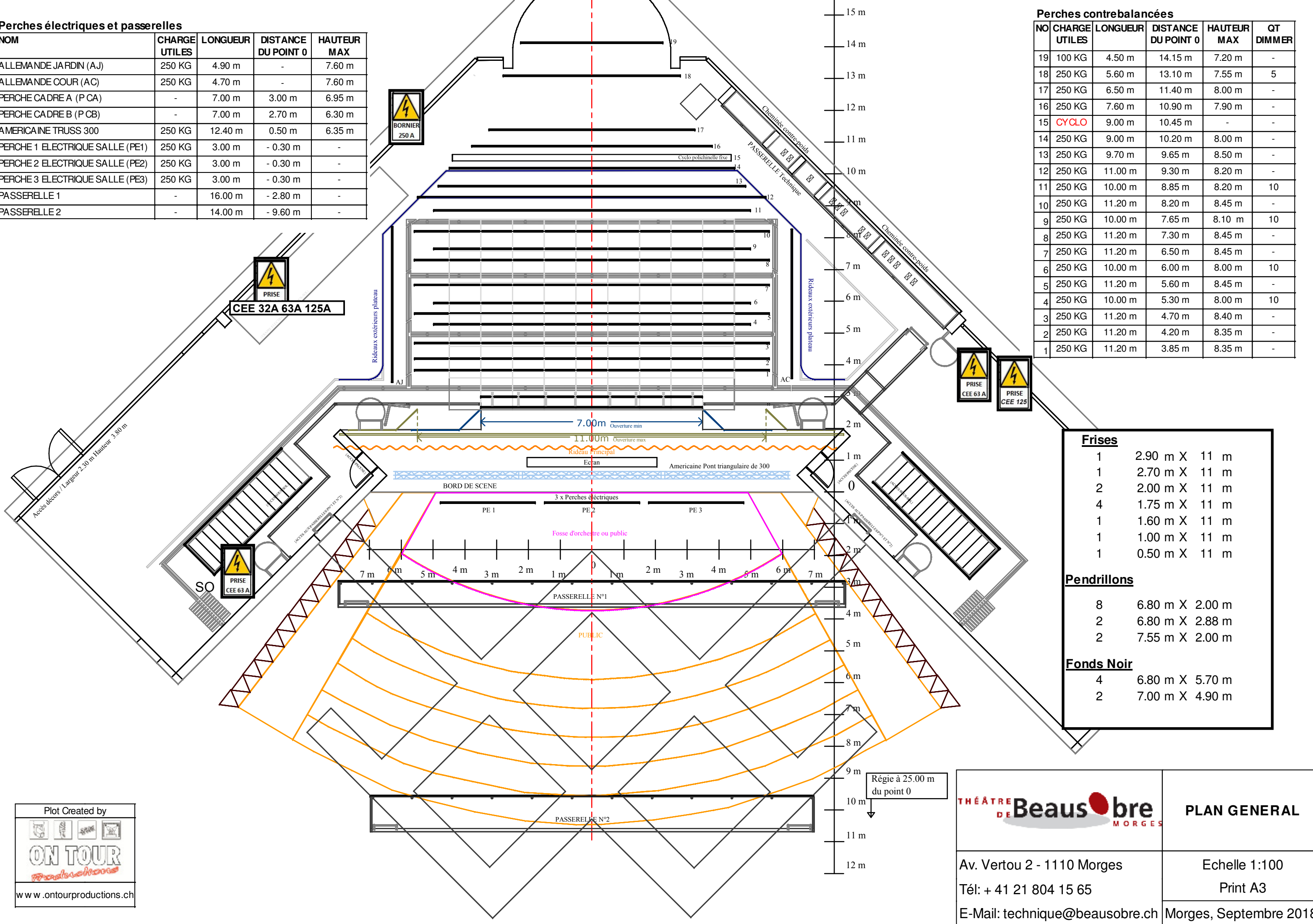


**Perches électriques et passerelles**

NOM	CHARGE UTILES	LONGUEUR	DISTANCE DU POINT 0	HAUTEUR MAX
ALLEMANDE JARDIN (AJ)	250 KG	4.90 m	-	7.60 m
ALLEMANDE COUR (AC)	250 KG	4.70 m	-	7.60 m
PERCHE CADRE A (P CA)	-	7.00 m	3.00 m	6.95 m
PERCHE CADRE B (P CB)	-	7.00 m	2.70 m	6.30 m
AMERICAINE TRUSS 300	250 KG	12.40 m	0.50 m	6.35 m
PERCHE 1 ELECTRIQUE SALLE (PE1)	250 KG	3.00 m	- 0.30 m	-
PERCHE 2 ELECTRIQUE SALLE (PE2)	250 KG	3.00 m	- 0.30 m	-
PERCHE 3 ELECTRIQUE SALLE (PE3)	250 KG	3.00 m	- 0.30 m	-
PASSERELLE 1	-	16.00 m	- 2.80 m	-
PASSERELLE 2	-	14.00 m	- 9.60 m	-

**Perches contrebalancées**

NO	CHARGE UTILES	LONGUEUR	DISTANCE DU POINT 0	HAUTEUR MAX	QT DIMMER
19	100 KG	4.50 m	14.15 m	7.20 m	-
18	250 KG	5.60 m	13.10 m	7.55 m	5
17	250 KG	6.50 m	11.40 m	8.00 m	-
16	250 KG	7.60 m	10.90 m	7.90 m	-
15	CYCLO	9.00 m	10.45 m	-	-
14	250 KG	9.00 m	10.20 m	8.00 m	-
13	250 KG	9.70 m	9.65 m	8.50 m	-
12	250 KG	11.00 m	9.30 m	8.20 m	-
11	250 KG	10.00 m	8.85 m	8.20 m	10
10	250 KG	11.20 m	8.20 m	8.45 m	-
9	250 KG	10.00 m	7.65 m	8.10 m	10
8	250 KG	11.20 m	7.30 m	8.45 m	-
7	250 KG	11.20 m	6.50 m	8.45 m	-
6	250 KG	10.00 m	6.00 m	8.00 m	10
5	250 KG	11.20 m	5.60 m	8.45 m	-
4	250 KG	10.00 m	5.30 m	8.00 m	10
3	250 KG	11.20 m	4.70 m	8.40 m	-
2	250 KG	11.20 m	4.20 m	8.35 m	-
1	250 KG	11.20 m	3.85 m	8.35 m	-



**Frises**

1	2.90 m X	11 m
1	2.70 m X	11 m
2	2.00 m X	11 m
4	1.75 m X	11 m
1	1.60 m X	11 m
1	1.00 m X	11 m
1	0.50 m X	11 m

**Pendrillons**

8	6.80 m X	2.00 m
2	6.80 m X	2.88 m
2	7.55 m X	2.00 m

**Fonds Noir**

4	6.80 m X	5.70 m
2	7.00 m X	4.90 m

Plot Created by


www.ontourproductions.ch

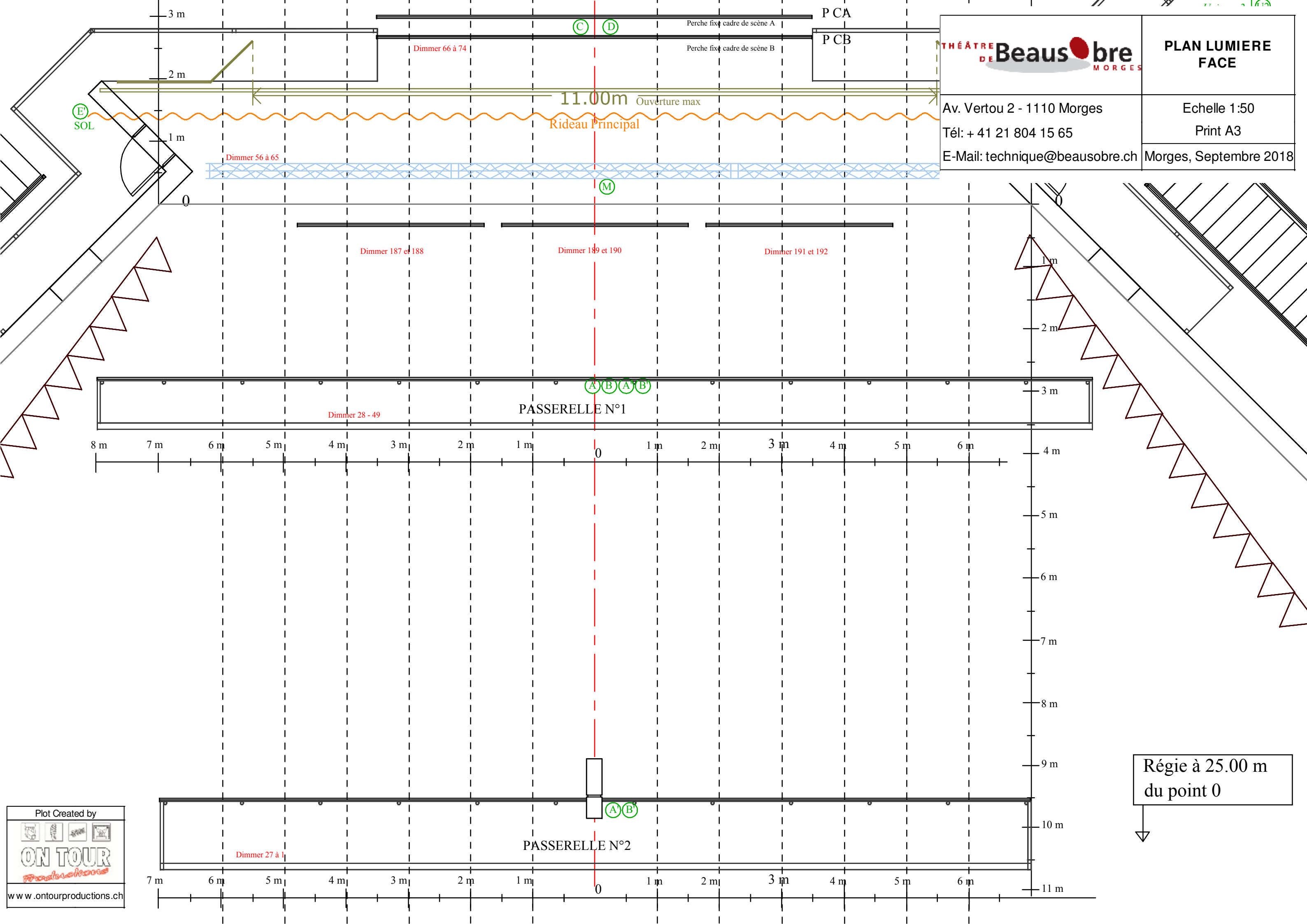
**THÉÂTRE DE Beausobre**  
MORGES

**PLAN GENERAL**

Av. Vertou 2 - 1110 Morges  
Tél: + 41 21 804 15 65  
E-Mail: [technique@beausobre.ch](mailto:technique@beausobre.ch)

Echelle 1:100  
Print A3  
Morges, Septembre 2018

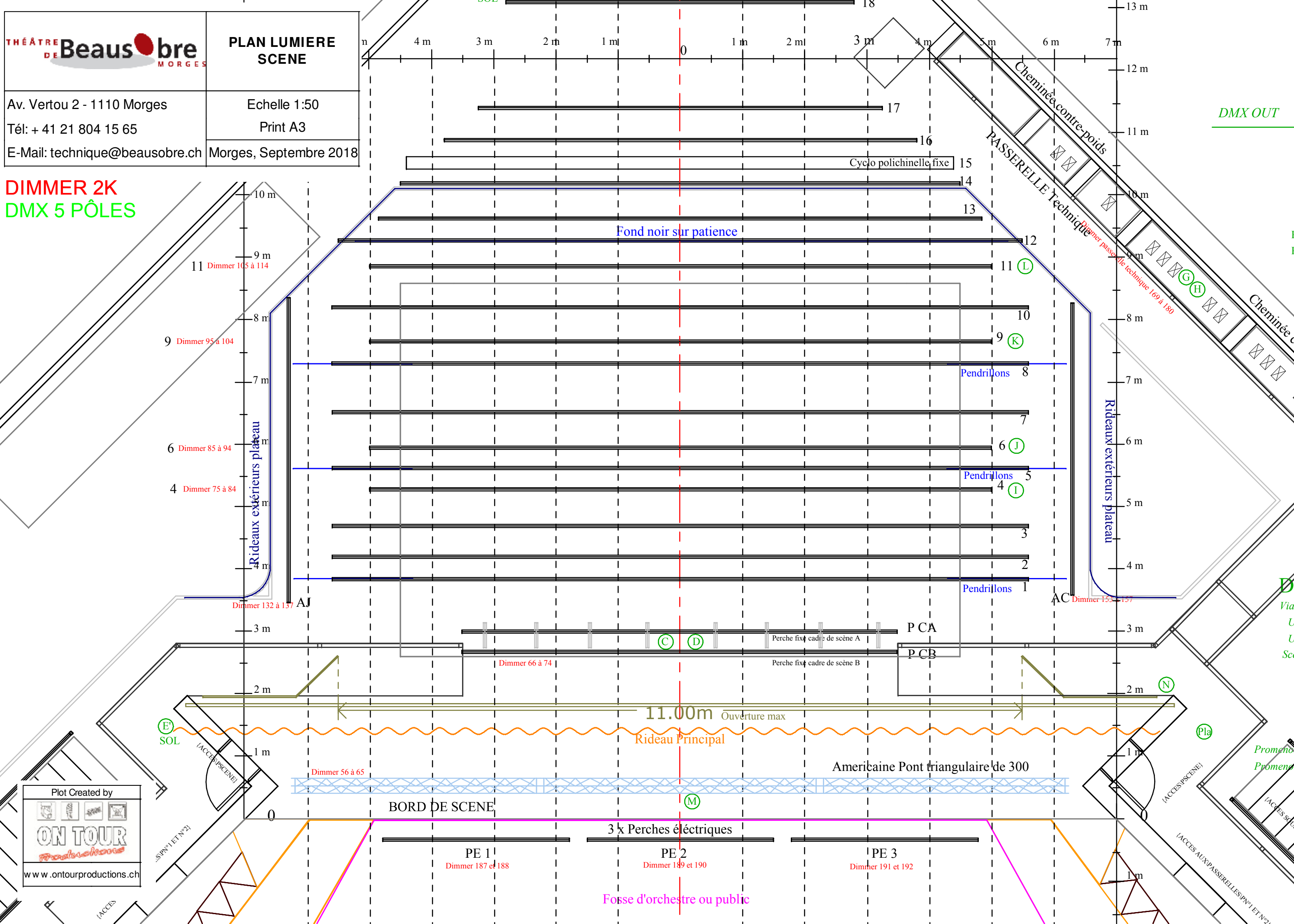
	<b>PLAN LUMIERE FACE</b>
	Av. Vertou 2 - 1110 Morges Tél: + 41 21 804 15 65 E-Mail: <a href="mailto:technique@beausobre.ch">technique@beausobre.ch</a>
	Echelle 1:50 Print A3 Morges, Septembre 2018



Régie à 25.00 m  
 du point 0

DIMMER 2K  
DMX 5 PÔLES

Plot Created by  
**ON TOUR**  
productions  
www.ontourproductions.ch



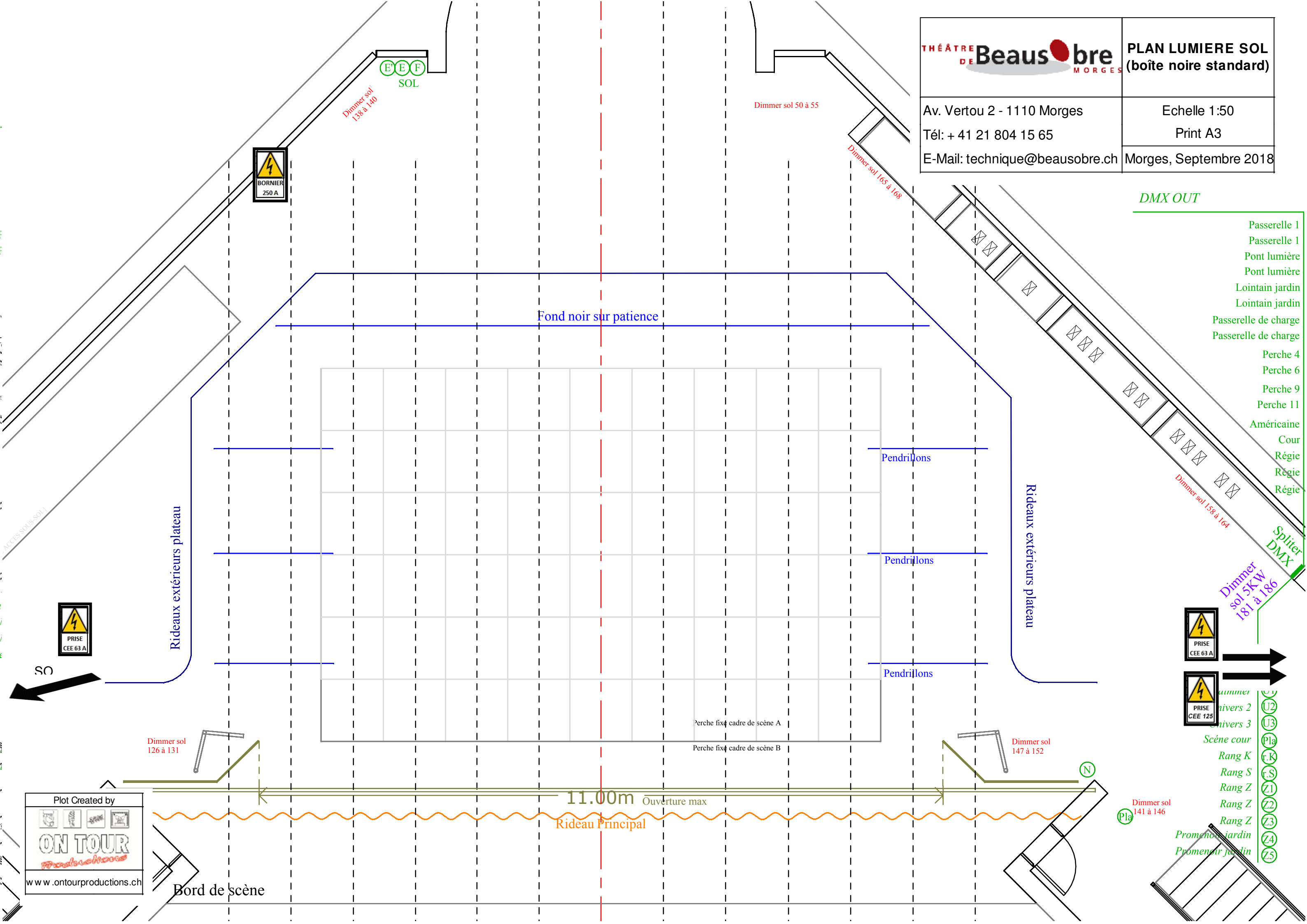
DMX OUT

Via U  
U  
Sc

Promeno  
Promeno

(ACCES/SCENE)  
(ACCES/SCENE)  
(ACCES/SCENE)  
(ACCES/AUXPASSERELLES/PV1/ET/2)

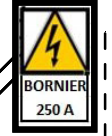
	<b>PLAN LUMIERE SOL</b> (boîte noire standard)
	Av. Vertou 2 - 1110 Morges Tél: + 41 21 804 15 65 E-Mail: technique@beausobre.ch
	Echelle 1:50 Print A3 Morges, Septembre 2018



- DMX OUT**
- Passerelle 1
  - Passerelle 1
  - Pont lumière
  - Pont lumière
  - Lointain jardin
  - Lointain jardin
  - Passerelle de charge
  - Passerelle de charge
  - Perche 4
  - Perche 6
  - Perche 9
  - Perche 11
  - Américaine
  - Cour
  - Régie
  - Régie
  - Régie
- Splitter DMX
- Dimmer sol 5K W 181 à 186
  - Dimmer sol 141 à 146
  - Dimmer sol 126 à 131
  - Dimmer sol 147 à 152
  - Dimmer sol 158 à 164
  - Dimmer sol 165 à 168
  - Dimmer sol 50 à 55
  - Dimmer sol 138 à 140
- U1
  - U2
  - U3
  - Pla
  - R.K
  - R.S
  - Z1
  - Z2
  - Z3
  - Z4
  - Z5

Plot Created by

www.ontourproductions.ch



11.00m Ouverture max

Bord de scène

Rideau Principal

Perche fixe cadre de scène A

Perche fixe cadre de scène B

Rideaux extérieurs plateau

Rideaux extérieurs plateau

Fond noir sur patience

Pendrillons

Pendrillons

Pendrillons

SO

N

Dimmer sol 141 à 146

Dimmer sol 126 à 131

Dimmer sol 147 à 152

Dimmer sol 50 à 55

Dimmer sol 165 à 168

DMX OUT

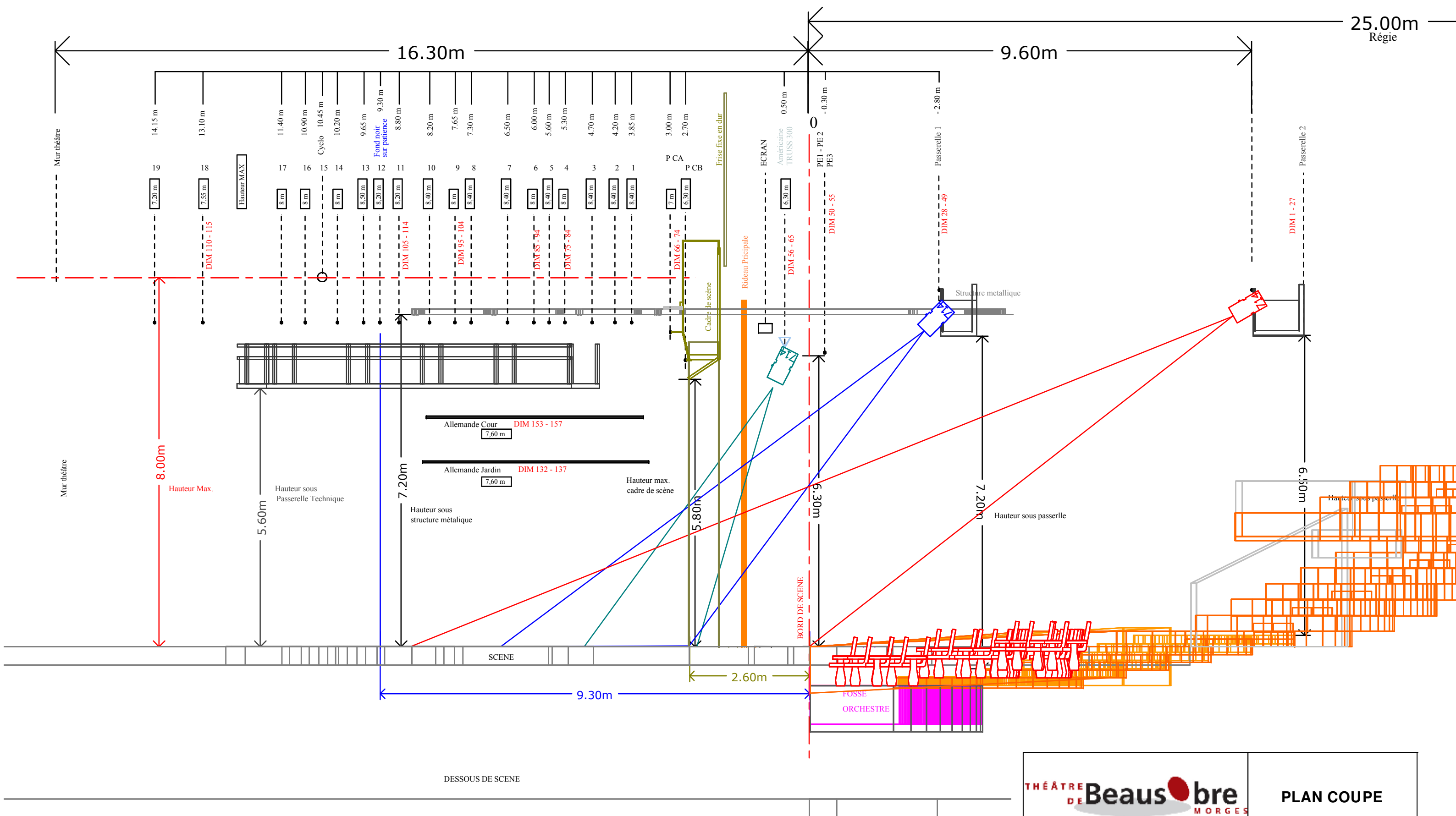
Splitter DMX

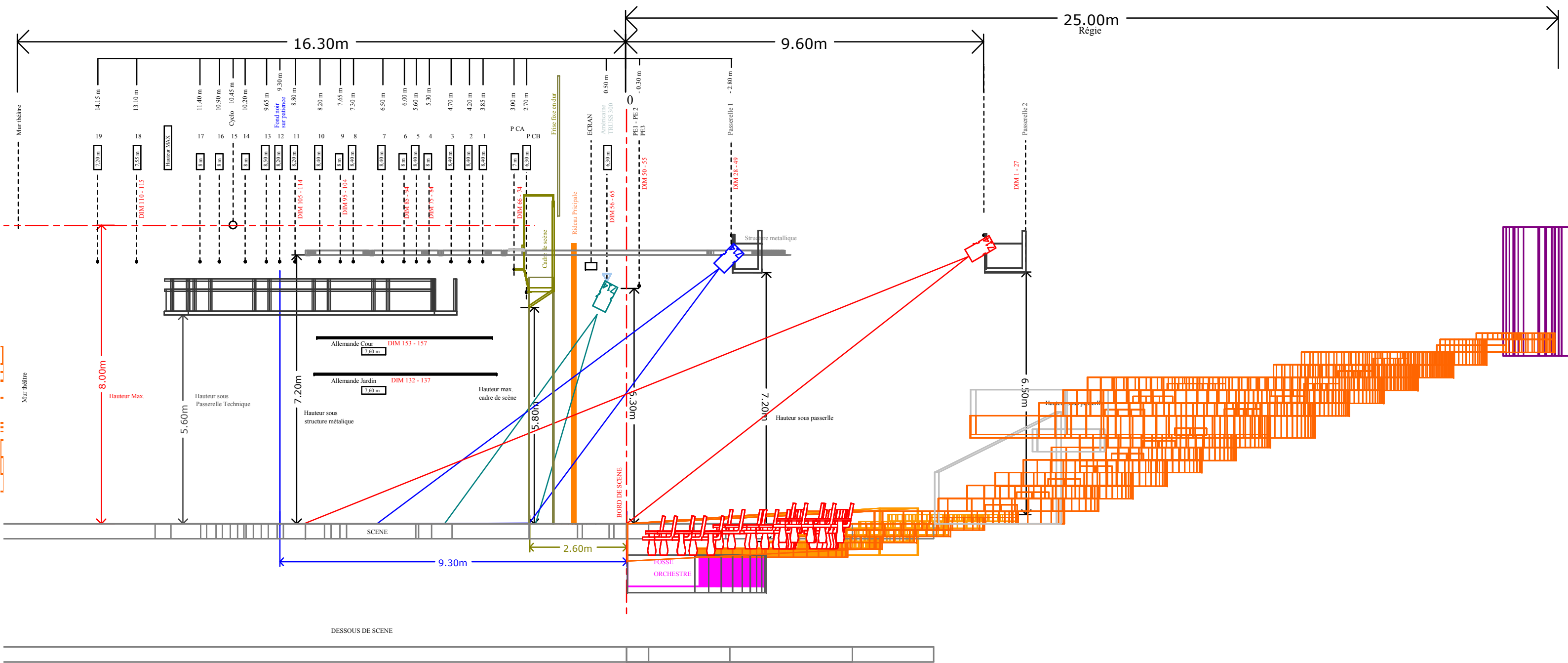
Dimmer sol 5K W 181 à 186


Dimmer sol 158 à 164

Dimmer sol 138 à 140

EEF SOL





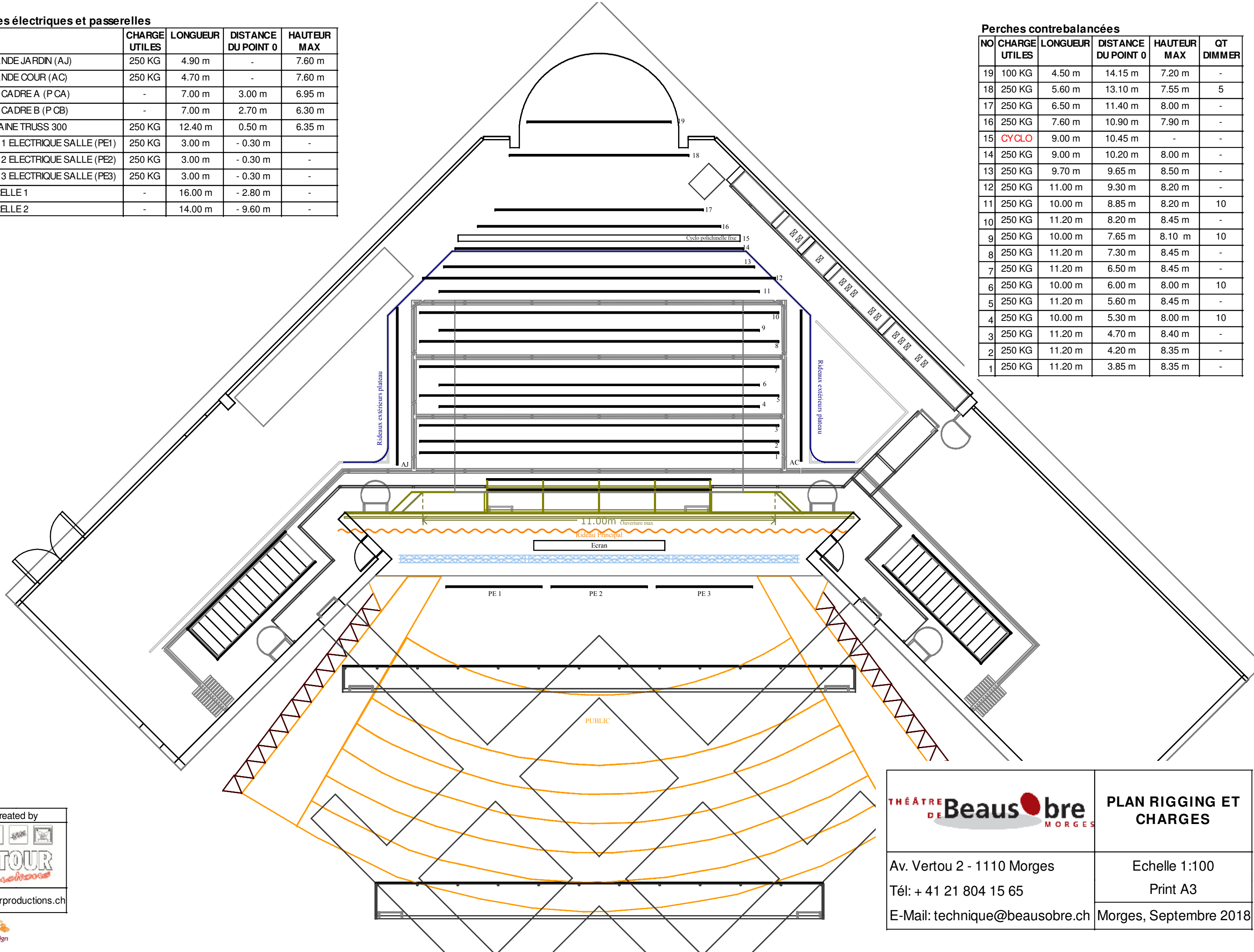
	<b>PLAN COUPE SALLE</b>
Av. Vertou 2 - 1110 Morges Tél: + 41 21 804 15 65	Echelle 1:100 Print A3
E-Mail: <a href="mailto:technique@beausobre.ch">technique@beausobre.ch</a>	Morges, Septembre 2018

**Perches électriques et passerelles**

NOM	CHARGE UTILES	LONGUEUR	DISTANCE DU POINT 0	HAUTEUR MAX
ALLEMANDE JARDIN (AJ)	250 KG	4.90 m	-	7.60 m
ALLEMANDE COUR (AC)	250 KG	4.70 m	-	7.60 m
PERCHE CADRE A (P CA)	-	7.00 m	3.00 m	6.95 m
PERCHE CADRE B (P CB)	-	7.00 m	2.70 m	6.30 m
AMERICAINE TRUSS 300	250 KG	12.40 m	0.50 m	6.35 m
PERCHE 1 ELECTRIQUE SALLE (PE1)	250 KG	3.00 m	- 0.30 m	-
PERCHE 2 ELECTRIQUE SALLE (PE2)	250 KG	3.00 m	- 0.30 m	-
PERCHE 3 ELECTRIQUE SALLE (PE3)	250 KG	3.00 m	- 0.30 m	-
PASSERELLE 1	-	16.00 m	- 2.80 m	-
PASSERELLE 2	-	14.00 m	- 9.60 m	-

**Perches contrebalancées**

NO	CHARGE UTILES	LONGUEUR	DISTANCE DU POINT 0	HAUTEUR MAX	QT DIMMER
19	100 KG	4.50 m	14.15 m	7.20 m	-
18	250 KG	5.60 m	13.10 m	7.55 m	5
17	250 KG	6.50 m	11.40 m	8.00 m	-
16	250 KG	7.60 m	10.90 m	7.90 m	-
15	CYCLO	9.00 m	10.45 m	-	-
14	250 KG	9.00 m	10.20 m	8.00 m	-
13	250 KG	9.70 m	9.65 m	8.50 m	-
12	250 KG	11.00 m	9.30 m	8.20 m	-
11	250 KG	10.00 m	8.85 m	8.20 m	10
10	250 KG	11.20 m	8.20 m	8.45 m	-
9	250 KG	10.00 m	7.65 m	8.10 m	10
8	250 KG	11.20 m	7.30 m	8.45 m	-
7	250 KG	11.20 m	6.50 m	8.45 m	-
6	250 KG	10.00 m	6.00 m	8.00 m	10
5	250 KG	11.20 m	5.60 m	8.45 m	-
4	250 KG	10.00 m	5.30 m	8.00 m	10
3	250 KG	11.20 m	4.70 m	8.40 m	-
2	250 KG	11.20 m	4.20 m	8.35 m	-
1	250 KG	11.20 m	3.85 m	8.35 m	-



THÉÂTRE DE **Beausobre** MORGES

**PLAN RIGGING ET CHARGES**

Av. Vertou 2 - 1110 Morges

Tél: + 41 21 804 15 65

E-Mail: [technique@beausobre.ch](mailto:technique@beausobre.ch)

Echelle 1:100

Print A3

Morges, Septembre 2018

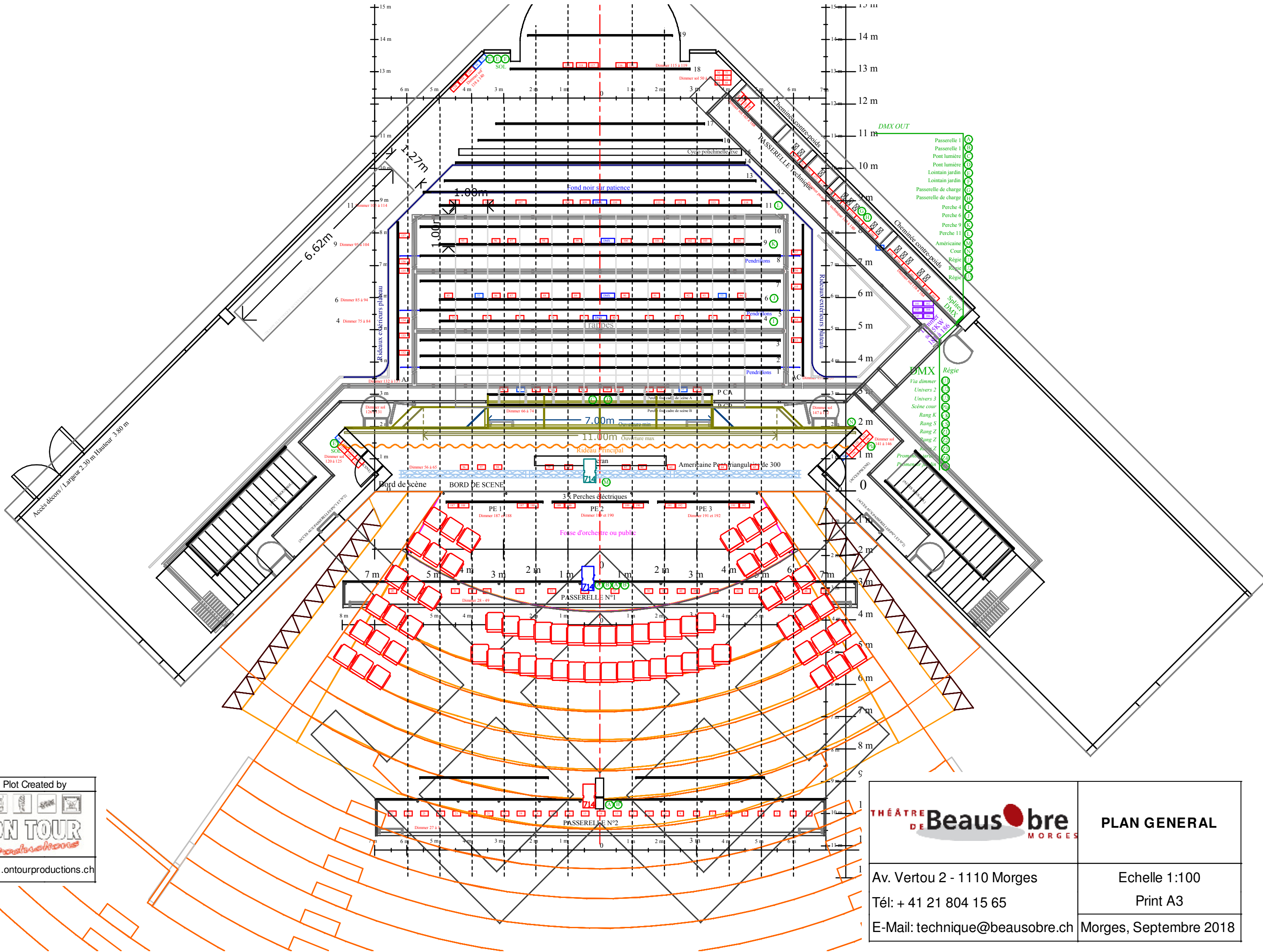
Plot Created by





**ON TOUR**

productions

[www.ontourproductions.ch](http://www.ontourproductions.ch)



Plot Created by  
  
 www.ontourproductions.ch

	<b>PLAN GENERAL</b>
Av. Vertou 2 - 1110 Morges Tél: + 41 21 804 15 65	Echelle 1:100 Print A3
E-Mail: <a href="mailto:technique@beausobre.ch">technique@beausobre.ch</a>	Morges, Septembre 2018