

# **Demain la Revanche**

## **Info Technique base**

### **Plateau :**

**Ouverture de mur à mur 16m minimum**

**Ouverture cadre de scène 8m**

**Profondeur 10m**

**Hauteur sous grill 12m**

**Perches contre balancées**

**2 loges rapides**

**Hauteur du décor 5m**

**Équipe à prévoir pour le montage/Démontage: 6 Road , 2**

**Régisseurs plateau , 1 Cintrier**

**Équipe nécessaire pour le déroulement du spectacle : 1 régisseur plateau , 1 Cintrier**

### **Son :**

**Système de diffusion adapté à la salle**

**3 Aux indépendants au plateau**

**Le spectacle sera diffusé avec QlaB dispatché par une carte son sur la console de la salle**

**Équipe nécessaire pour montage : 1 régisseur son**

**Équipe nécessaire pour le déroulement du spectacle : 1 régisseur son**

### **Lumière :**

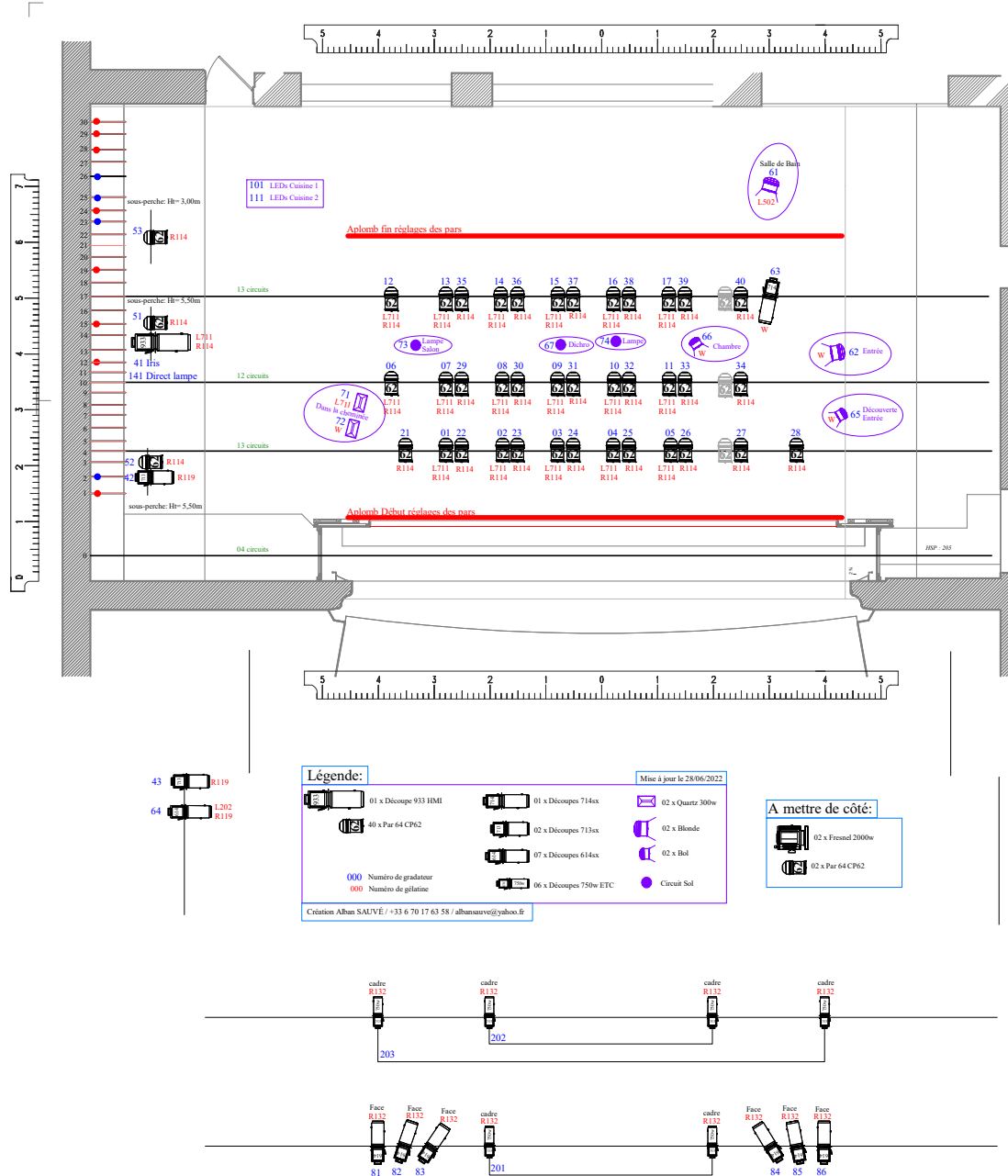
**Équipe nécessaire pour montage : 1 Pupitreux , 2 Électros**

**Équipe nécessaire pour le déroulement du spectacle : 1 Pupitreux**

**Attention la plupart des projecteurs peuvent être réglés que par une parisienne pour cause du décor.**

Mise en scène de Ladislav Chollat

## Plan de feu - Théâtre Antoine



## « Demain la revanche » de Sébastien Thierry

Mise en scène Ladislav Chollat -Théâtre Antoine

### Listing & Patch

circuit	Grada	Types	Quantité	Gélatines	Utilisatio
01	66	PAR 64 CP62	1	L711 + R114	Contre 1er
02	70	PAR 64 CP62	1	L711 + R114	Contre 1er
03	74	PAR 64 CP62	1	L711 + R114	Contre 1er
04	79	PAR 64 CP62	1	L711 + R114	Contre 1er
06	62	PAR 64 CP62	1	L711 + R114	Contre 2ème
07	41	PAR 64 CP62	1	L711 + R114	Contre 2ème
08	49	PAR 64 CP62	1	L711 + R114	Contre 2ème
09	43	PAR 64 CP62	1	L711 + R114	Contre 2ème
10	55	PAR 64 CP62	1	L711 + R114	Contre 2ème
14	96	PAR 64 CP62	1	L711 + R114	Contre 3ème
15	100	PAR 64 CP62	1	L711 + R114	Contre 3ème
16	89	PAR 64 CP62	1	L711 + R114	Contre 3ème
17	93	PAR 64 CP62	1	L711 + R114	Contre 3ème
21	102	PAR 64 CP62	1	R114	Contre 1er
22	68	PAR 64 CP62	1	R114	Contre 1er
23	72	PAR 64 CP62	1	R114	Contre 1er
24	76	PAR 64 CP62	1	R114	Contre 1er
25	87	PAR 64 CP62	1	R114	Contre 1er
26	77	PAR 64 CP62	1	R114	Contre 1er
27	105	PAR 64 CP62	1	R114	Contre 1er
28	104	PAR 64 CP62	1	R114	Contre 1er
29	53	PAR 64 CP62	1	R114	Contre 2ème
30	51	PAR 64 CP62	1	R114	Contre 2ème
31	47	PAR 64 CP62	1	R114	Contre 2ème
32	59	PAR 64 CP62	1	R114	Contre 2ème
35	92	PAR 64 CP62	1	R114	Contre 3ème
36	98	PAR 64 CP62	1	R114	Contre 3ème
37	86	PAR 64 CP62	1	R114	Contre 3ème
38	91	PAR 64 CP62	1	R114	Contre 3ème
41	240	Découpe 933 HMI	1	L711 + R114	Entrée Jour L
42	56	Découpe 713sx	1	R119	Entrée Jour
43	8	Découpe 713sx	1	R119	Entrée Jour
51	58	PAR 64 CP62	1	R114	Soleil
52	54	PAR 64 CP62	1	R114	Soleil
53	38	PAR 64 CP62	1	R114	Soleil
61	78	Blonde	1	L202	Lumière Salle
62	114	Blonde	1	W	Lumière Er
63	83	Découpe 714sx	1	W	Lumière Er
64	10	Découpe 614sx	1	L202 + R132	Lumière Asce
65	45	Bol	1	W	Découverte f

